



## Tue Suomi-koulujen toimintaa: liity kannattajajäseneksi!

Suomi-koulujen tuki ry:n kannattajajäseneksi voi liittyä jokainen koulujen työtä kannattava henkilö, yritys tai yhteisö. Yhdistys on yleishyödyllinen, voittoa tavoittelematon järjestö. Kannatusmaksun suuruuden voit päättää itse.

Järjestön työtä voi tukea lahjoituksin ja siten auttaa kaikkia maailmalla toimivia Suomi-kouluja.

### Ilmoittaudun Suomi-koulujen tuki ry:n kannattajajäseneksi

Nimi:

Sähköpostiosoite:

Suomi-koulujen tuki ry:n tilitiedot:

Nordea 101130-258631 (Suomesta maksettaessa)  
IBAN FI3810113000258631  
SWIFT:NDEAFIHH (ulkomailta maksettaessa)

### Lähetä jäsenyysilmoitus

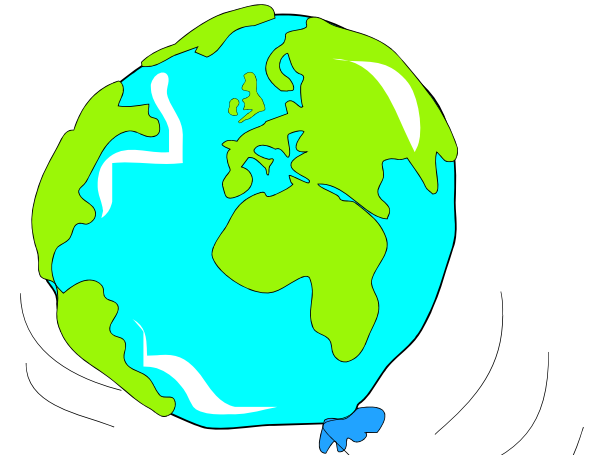
- faksilla: +358 9 3746 2900 tai
- sähköpostilla:  
anne.helttunen@aidinkielenopettajainliitto.fi
- postitse: Suomi-koulujen tuki ry c/o Äidinkielen opettajain liitto, Hallituskatu 2 B 3. krs, 00170 Helsinki, Finland



### Mitä Suomi-koulut tekevät?

- Suomi-koulut antavat suomen / ruotsin kielen täydentävää opetusta ulkosuomalaislapsille ja -nuorille. Oppilaista osa asuu ulkomailla pysyvästi, osa väliaikaisesti vanhempien työn vuoksi.
- Suomi-koulut tukevat vanhempia lasten kaksikielisyteen kasvattamisessa. Ne myös helpottavat paluumuuttajia sopeutumaan takaisin suomalaiseen yhteiskuntaan.
- Ensimmäiset koulut perustettiin Kanadaan 45 vuotta sitten. Vuodesta 1976 lähtien Suomen valtio on tukenut opetustyötä osallistumalla mm. opettajien palkka- ja jatkokoulutuskustannuksiin.
- Nykyään näitä suomen kielen ja Suomen kulttuurin hyväksi työtä tekeviä Suomi-kouluja toimii jo yli 30 maassa, ja niissä on noin 3500 3-18 -vuotiasta oppilasta.

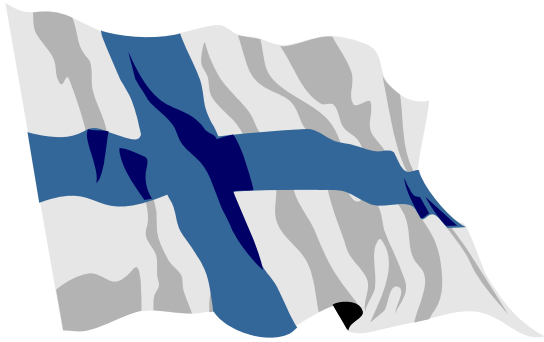
# Suomi-koulujen tuki ry



maailmalla  
toimivien  
Suomi-koulujen  
yhdysside

[www.suomikoulut.fi](http://www.suomikoulut.fi)





## Yhdistyksen perustajajäseniä ovat

- **Kansanvalistusseura** ([www.kvs.fi](http://www.kvs.fi))
- **Kesälukioseura ry** ([www.kesalukioseura.fi](http://www.kesalukioseura.fi))
- **Suomi-Seura ry** ([www.suomi-seura.fi](http://www.suomi-seura.fi))
- **Äidinkielen opettajain liitto ry**  
([www.aidinkielenopettajainliitto.fi](http://www.aidinkielenopettajainliitto.fi))

Yhdistys toimii Äidinkielen opettajain liiton sisärjestönä.

## Osoite

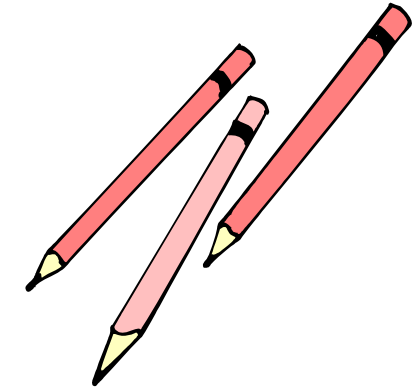
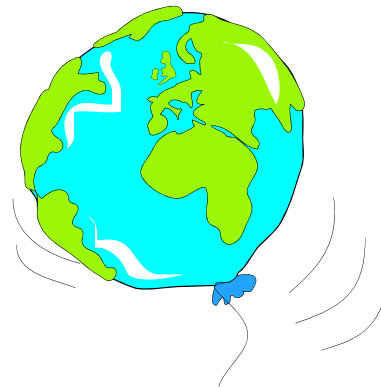
Suomi-koulujen tuki ry  
c/o Äidinkielen opettajain liitto  
Hallituskatu 2 B 3. krs  
00170 Helsinki  
Finland

**Puheenjohtaja** Maila Eichhorn  
([maila.eichhorn@kolumbus.fi](mailto:maila.eichhorn@kolumbus.fi))  
**Sihteeri** Anne Helttunen  
([anne.helttunen@aidinkielenopettajainliitto.fi](mailto:anne.helttunen@aidinkielenopettajainliitto.fi))



## Suomi-koulujen tuki ry

- **koordinoi** Suomi-koulujen opetustyötä ja toimii tiedonvälittäjänä
- **informoi** kouluja ajankohtaisesta opetusmateriaalista, edistää sen saatavuutta ja ideoitua materiaalia yhdessä Suomi-koulujen kanssa
- **ylläpitää** Suomi-koulujen toimintaan liittyvissä asioissa yhteyksiä valtionhallintoon ja kouluja lähellä oleviin yhteisöihin Suomessa
- **toimii** yhtenä **asiantuntijana**, kun käsitellään Suomi-koulujen tarpeisiin ja kehittämiseen liittyviä asioita



## Suomi-koulut jäseniksi

- Yhdistyksen jäseneksi voi liittyä jokainen ulkomailla toimiva Suomi-koulu.
- Jäsenkoulun kaikki opettajat voivat olla mukana yhdistyksen toiminnassa.
- Liittymis- ja jäsenmaksua ei ole.

## Ilmoitan jäseneksi oman Suomi-koulumme:

Koulun nimi:

Maa:

Koulunjohtajan / vanhempainneuvoston puheenjohtajan nimi:

Postiosoite:

Sähköpostiosoite:

Lähetä myös opettajien sähköpostiosoitteet.

Palautusosoite kääntöpuolella.

